



TOPFIT in die Zukunft

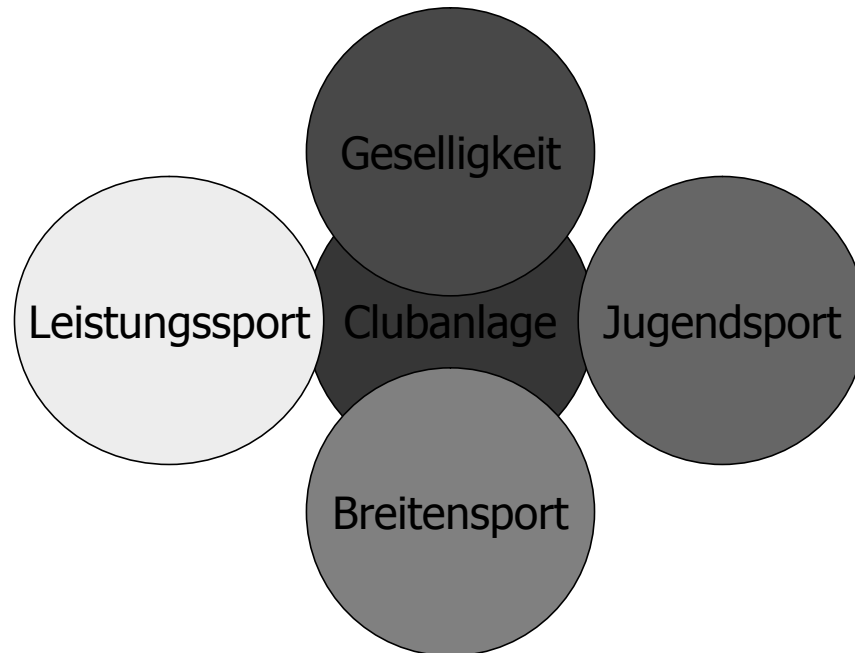
Eine Studie über die Zukunft der
Tennisvereine im Münsterland

Von: Alfred Feidicker

2003

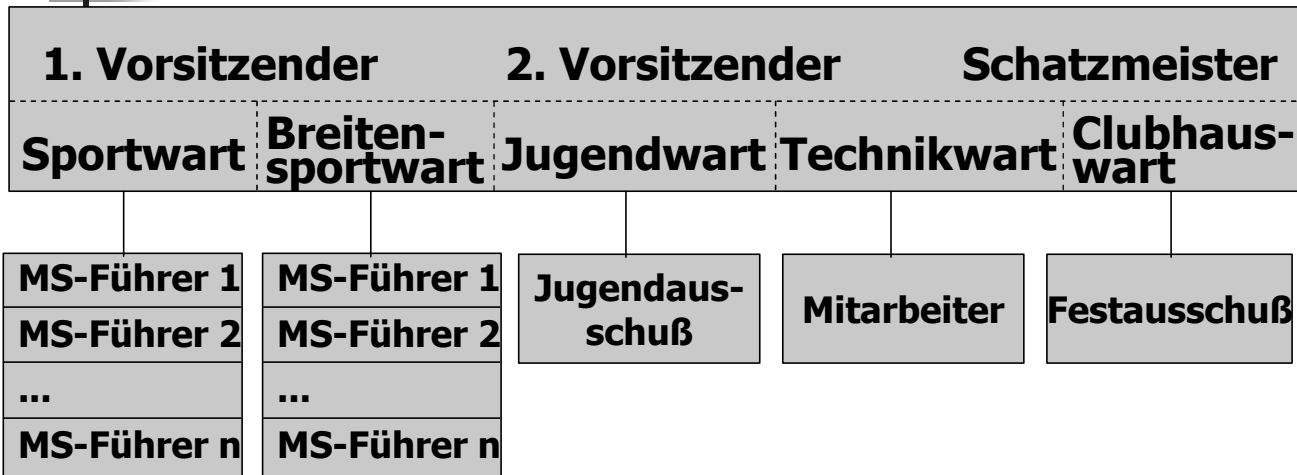
5 Hauptbereiche bilden das Fundament des Vereins

Strukturdiagramm Tennisverein*



*In diesem Diagramm sind alle Bereiche gleich gewichtet

Organisationsmodell



Projektgruppen

Für Einzelmaßnahmen sollten immer Projektgruppen gebildet werden. Diese entwickeln regelmäßig große Energie und Kreativität. Für zeitlich begrenzte Aufgaben ist es leichter, Mitarbeiter zu gewinnen.

Motivationspyramide

